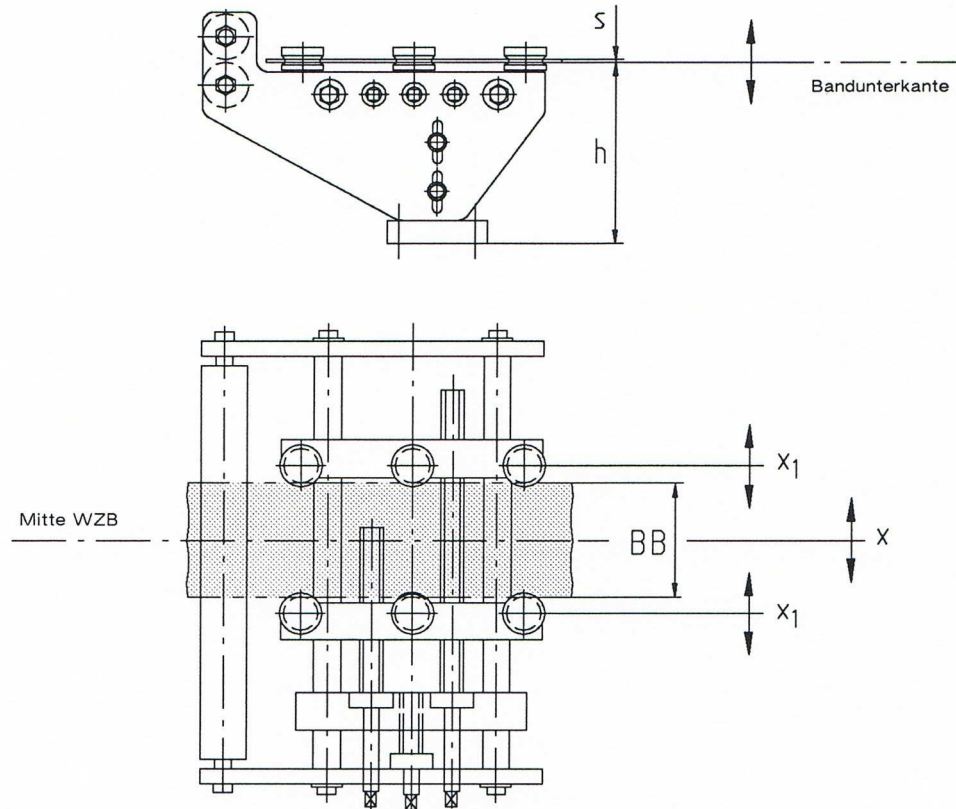


D-BI. : 1.1



Typenreihe		PU-40	PU-50	PU-63	PU-80
	Ausführung				
h	Abstand Tisch b. Bandunterkante				
	" min.	200	245	295	470
	" max.	280	345	450	680
x	Blockverstellung horizontal	± 25	± 25	± 25	± 25
x ₁	Einzelverstellung horizontal	100 / 200	200 / 325	195 / 320 / 370	190 / 315 / 370 / 610
BB	Bandbreite min.	15 / 15	15 / 15	30 / 30 / 80*	35 / 35 / 80* / 100*
	" max.	200 / 400	400 / 650	400/650/800	400/650/800/1300
s	Banddicke max.	2	3	4	6

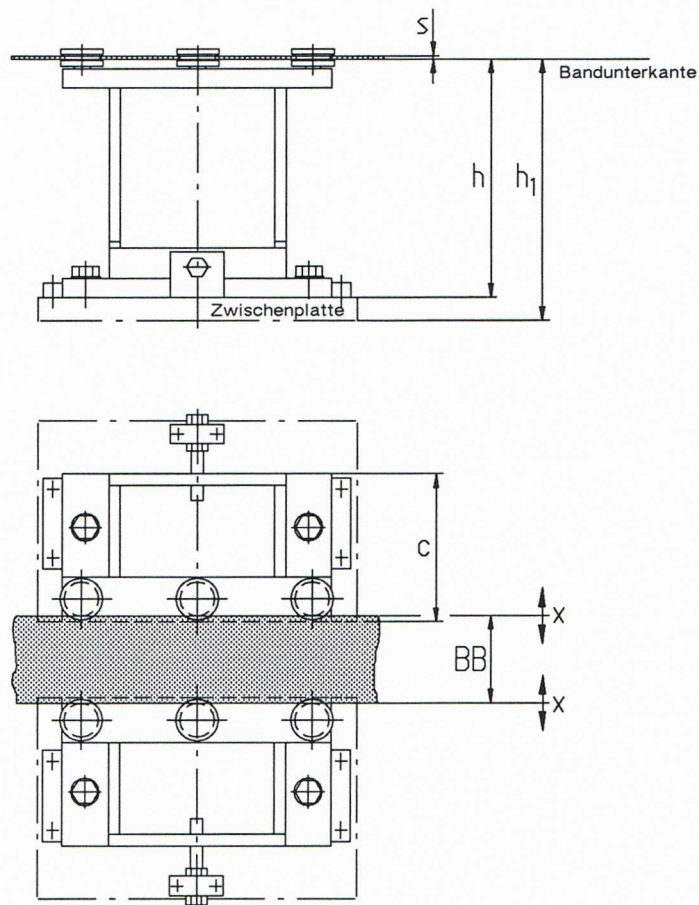
Technische Daten unverbindlich. Alle Angaben in mm.

* Mittig unterstützt.

Variante: Horizontalverstellung mit digitaler Positionsanzeige.

Einlaufführung Typ PF

D-BI. : 2.1

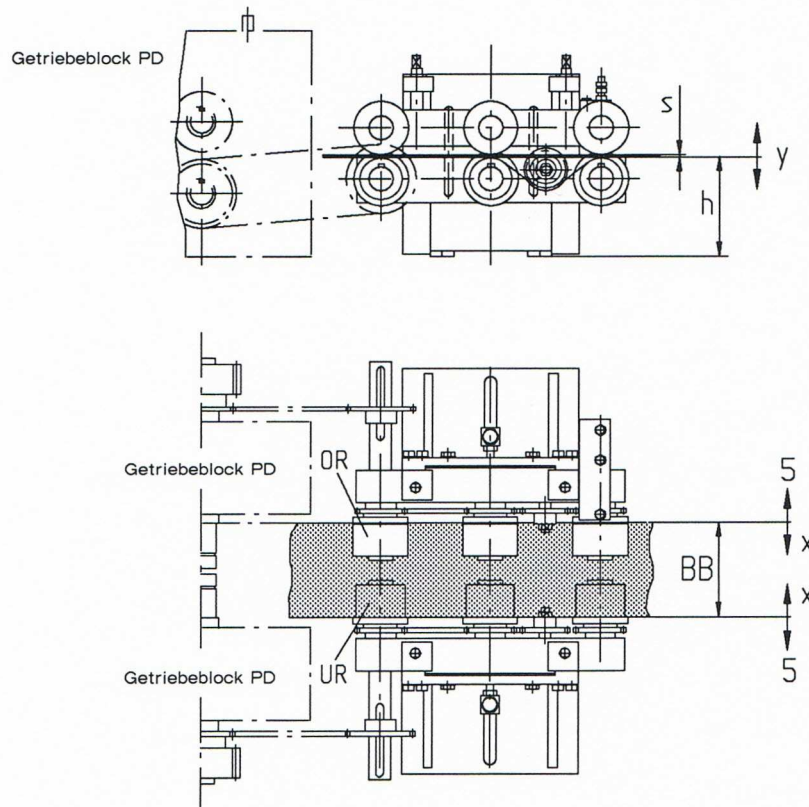


Typenreihe		PF-50	PF-70	PF-100
	Ausführung			
h	Abstand Tisch bis Bandunterkante	200	245	295
h ₁	max.	280 *	345 *	450 *
x	Horizontalverstellg.	± 10	± 10	± 10
BB	Bandbreite min.	15	15	15
	" max.	1000	1300	1300
s	Banddicke max.	1	2	3

Technische Daten unverbindlich. Alle Angaben in mm.

* Die max. Höhe (h₁) wird mit einer Zwischenplatte erreicht.

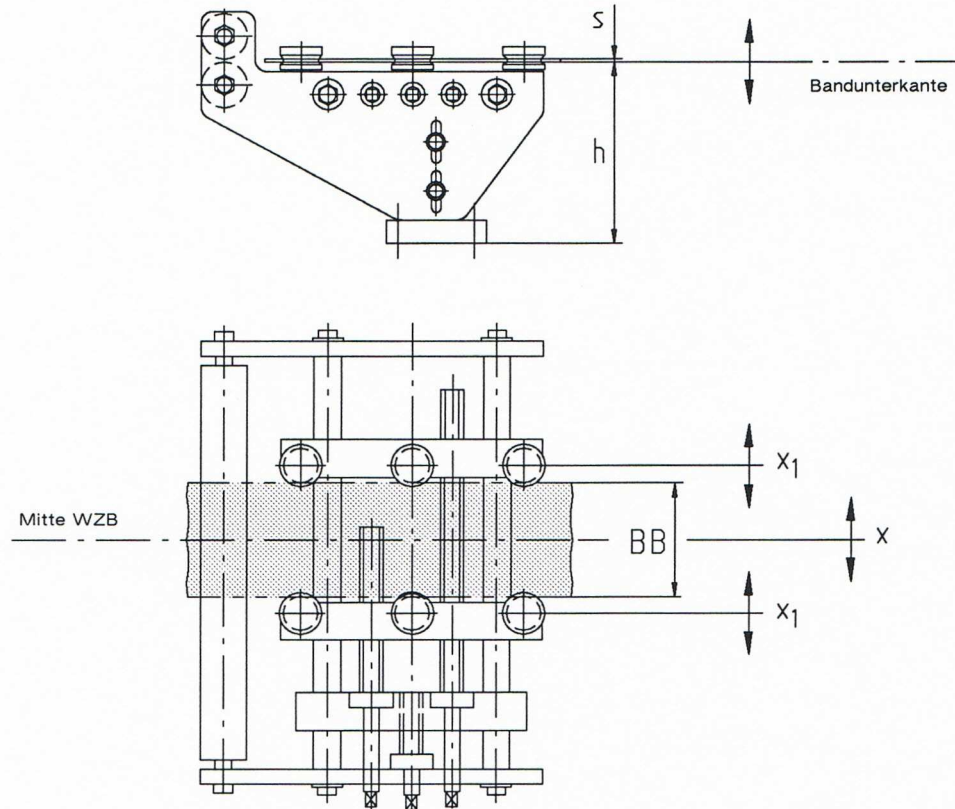
D-BI. : 4.1



Typenreihe		PD-30	PD-40	PD-50
	Ausführung			
h	Abstand Tisch bis Bandunterkante	140	175	195
y	Vertikalverstellung	± 15	± 25	± 25
x	Horizontalverstellg.	65	65	65
BB	Bandbreite min.	140	140	140
	" max.	1000	1300	1300
s	Banddicke max.	0,5	1,0	1,5

Technische Daten unverbindlich. Alle Angaben in mm.

D-BI. : 5.1

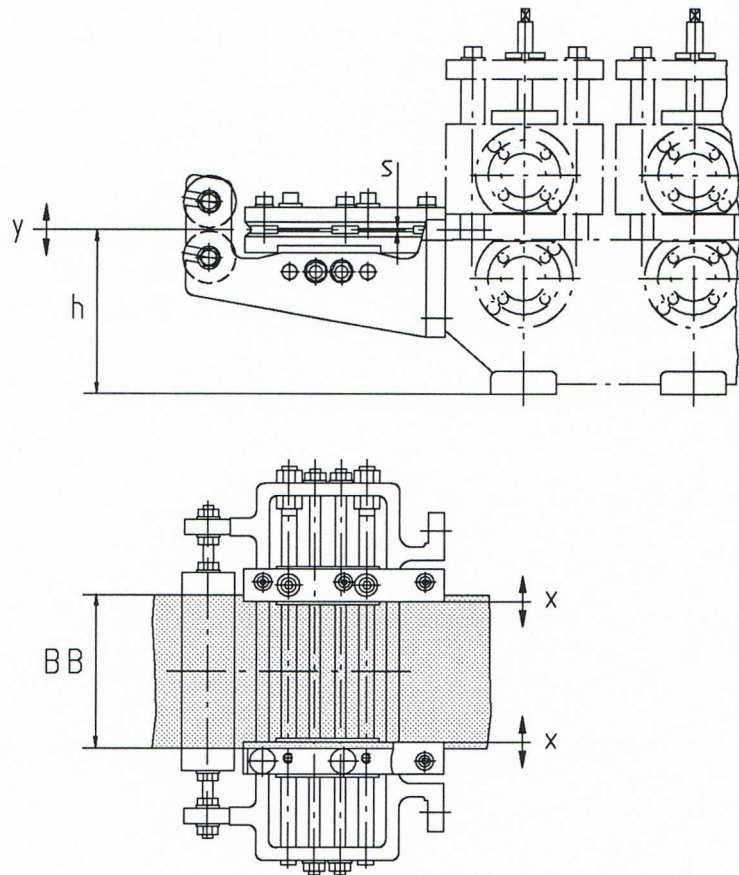


Typenreihe		PE-30	PE-40	PE-50
	Ausführung			
h	Abstand Tisch b. Bandunterkante			
	" min.	130	155	170
	" max.	150	195	220
x	Blockverstellung horizontal	± 25	± 25	± 25
x ₁	Einzelverstellung horizontal	100	150	100 / 200
BB	Bandbreite min.	15	15	15 / 15
	" max.	200	300	200 / 400
s	Banddicke max.	1,0	1,5	2,5

Technische Daten unverbindlich. Alle Angaben in mm.

Variante: Horizontalverstellung mit digitaler Positionsanzeige.

D-BI. : 6.1



Typenreihe		PR-30	PR-40
	Ausführung		
h	Abstand Tisch b. Mitte Führungsrolle	135	177
y	Vertikalverstellung	± 18	± 25
x	Horizontalverstellg.	52	92
BB	Bandbreite min.	17	17
	" max.	120	200
s	Banddicke max. b. $\sigma_B=450 \text{ N/mm}^2$	0,8	0,8

Die max. Banddicke ist abhängig vom Profilquerschnitt.

Technische Daten unverbindlich. Alle Angaben in mm.