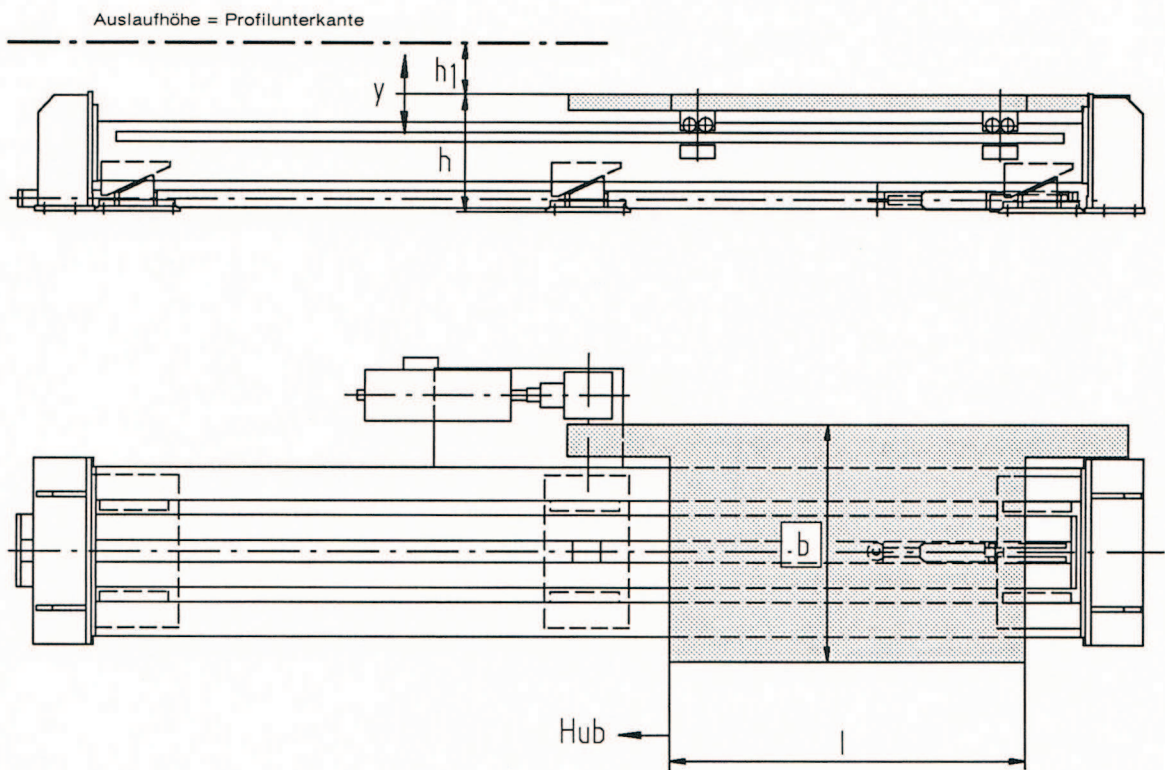


Trennmaschine Typ SD

Mitlaufend

D-BI. : 7.1



Typenreihe		SD-2	SD-3
	Ausführung		
l	Wagenlänge	1000	2000
b	Wagenbreite	800	1400
h	Abstand Flur bis Oberkante Wagen	735	670
Hub	Wagenhub	1950	3000
y	Höhenverstellung	± 40	± 40
h ₁	Abstand Wagenoberkante bis Auslaufhöhe 1050	315	380

Technische Daten unverbindlich. Alle Angaben in mm.