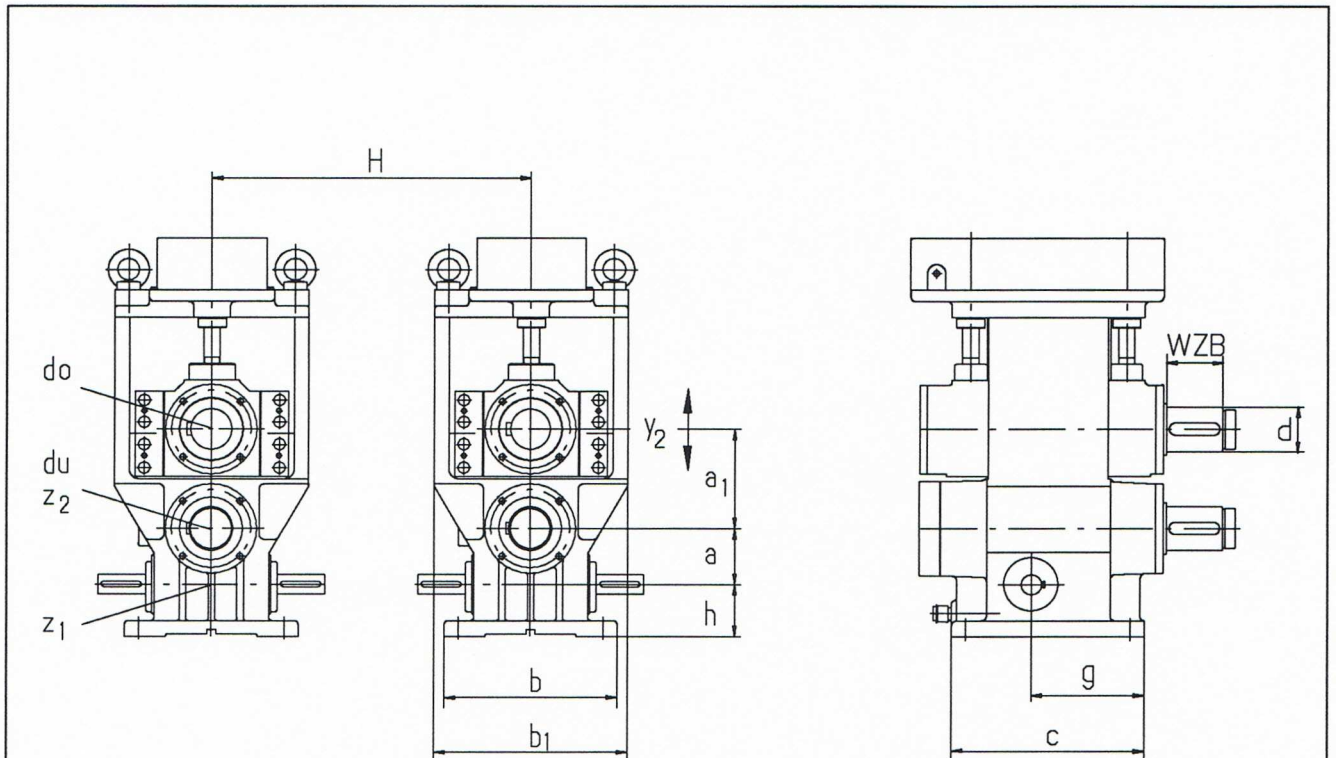


# Profiliereinheit Typ PMA

D-BI. : 3.1



Typenreihe		PMA-100		
	Ausführung			
a	Achsabstand Schneckentrieb	125		
a <sub>1</sub>	Achsabstand vertikal	222	bei Stirnradübersetzung	
		243	i = 1,4 : 1	
		279	i = 1,61 : 1	
WZB	Werkzeugbreite	80 min.	175 max.	i = 2 : 1
d	Werkzeugsitz Ø	100		
h	Abstand Tisch b. Mitte Schneckenw.	115		
b	Fußbreite	380		
c	Fußlänge	420		
b <sub>1</sub>	Gehäusebreite	425		
H	Achsabstand horizontal	> 500		
g	Abstand Mitte Schneckenwelle b. Anschlagkante	247		
i	Schneckentrieb	5 / 7,5 / 10 / 13,3 / 15 / 20 / 26,5 / 30 / 40 / 53		
i	Stirnradsatz	1,4 / 1,61 / 2		
y <sub>2</sub>	Oberwellenverstellg.	± 1,5		
s	Banddicke max. b. $\sigma_B=450 \text{ N/mm}^2$	5,0		

Die max. Banddicke ist abhängig vom Profilquerschnitt.

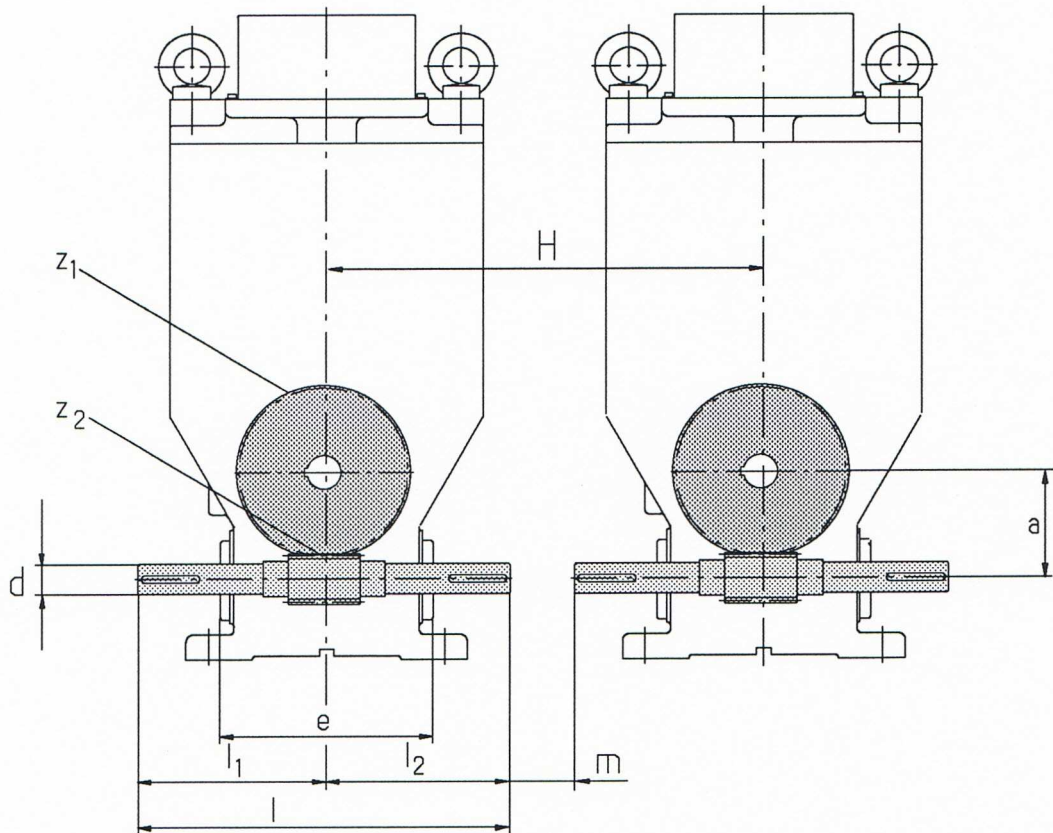
Technische Daten unverbindlich. Alle Angaben in mm.

Ausgabe 1. 3/12

Bl. 33

# Schneckenradsatz Typ PMA

D-BI. : 3.2



## Typenreihe

PMA-100

	Ausführung	
a	Achsabstand vertikal	125
d	Wellen Ø	45
e	Einbaulänge	288
H	Achsabstand horizontal	500
$l_1$	Mitte Getriebe b. Wellenende	235
$l_2$	Mitte Getriebe b. Wellenende	235
l	Länge der Schneckenwelle	470
m*	Distanz zwischen den Wellenenden	30
i	Übersetzung $i = z_2 : z_1$	5 / 7,5 / 10 / 13,3 / 15 / 20 / 26,5 / 30 / 40 / 53

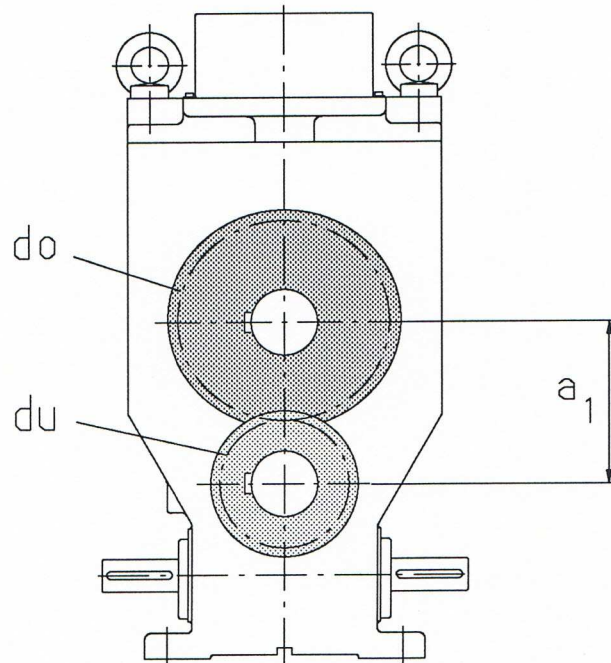
\* Ausgelegt für Ketten- und Lamellenkupplung.

Technische Daten unverbindlich. Alle Angaben in mm.



# Stirnradsatz Typ PMA

D-Bl. : 3.3



Typenreihe		PMA-100	PMA-100	PMA-100
	Ausführung			
$a_1$	Achsabstand	222	243	279
$d_o$	Teilkreis $\emptyset$ oberes Stirnrad	258	300	372
$d_u$	Teilkreis $\emptyset$ unteres Stirnrad	186	186	186
$m$	Modul	6	6	6
$i$	Übersetzung $i = d_o : d_u$	1,4 : 1	1,61 : 1	2 : 1

Technische Daten unverbindlich. Alle Angaben in mm.